



Fühl dich wie zu Hause!



Clever geplant: Im großzügigen Badezimmer hat alles seinen Platz. Dusche und Wanne stehen im Mittelpunkt, das WC sichtgeschützt im hinteren Teil.



Größer gedacht: Wohn- und Esszimmer mit offener Küche erstrecken sich auf fast 50 m², natürlich mit Terrassenzugang.



1,5 Geschosse

10



4 Personen



5 Zimmer



Clevere Details, die Platz sparen:
 · Abstellraum unter der Treppe
 · Separates Ankleidezimmer



Klinker, Putz, Trespa: Wähle aus zahlreichen Fassadenvarianten und -kombinationen.

Deine CVB-Heimvorteile:

- Energieeffizienz
- Wärmepumpe
- Fußbodenheizung
- Elektrische Jalousien
- Freie Fassadengestaltung
- Individuelle Bemusterung



Entdecke das ganze Hausmaß!



Erdgeschoss:	94,49 m ²
Dachgeschoss:	63,16 m ²
<hr/>	
Deine Wohnfläche:	157,65 m ²

Außenmaße mit Klinkerfassade:	8,36 x 12,74 m*
Außenmaße inkl. Carport & Geräteraum:	13,74 x 17,99 m*



Erdgeschoss

Wohnfläche:

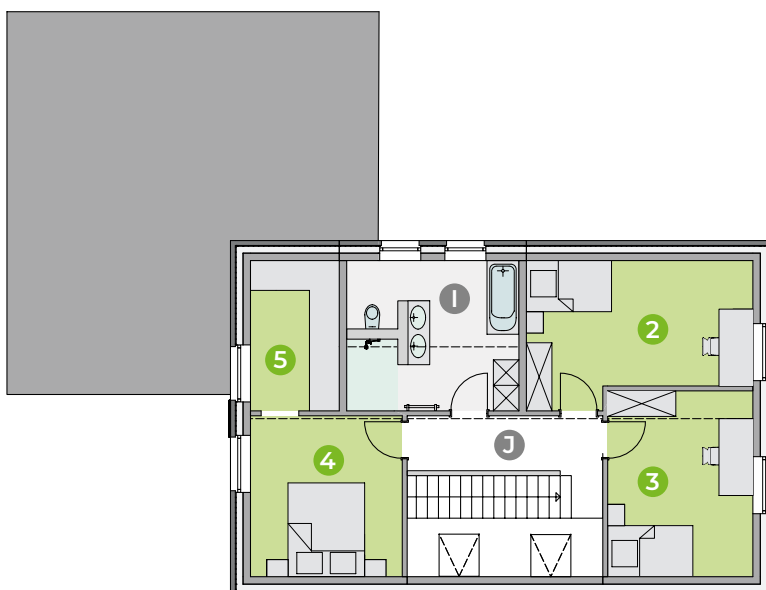
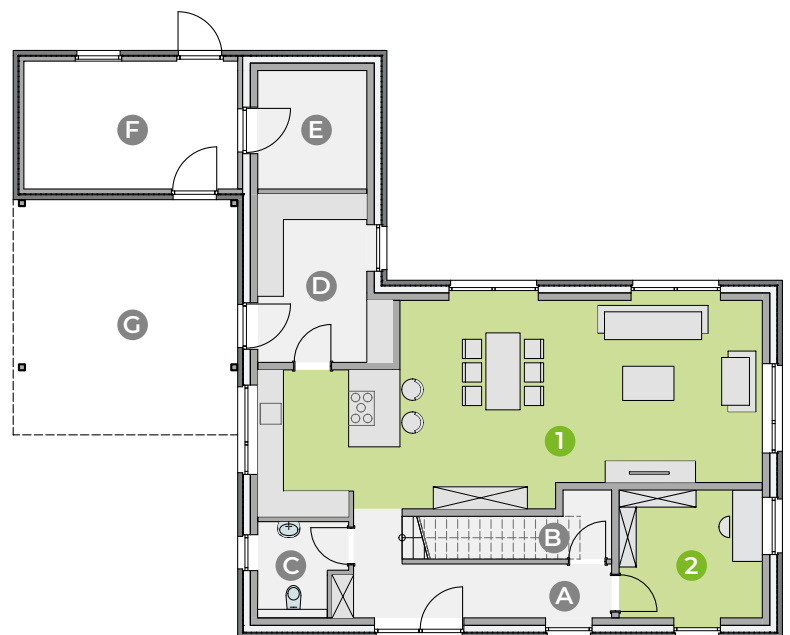
- 1 Wohn- & Esszimmer mit offener Küche 49,98 m²
- 2 Arbeits-/Gästezimmer 10,08 m²

Nutzfläche:

- A Diele 9,58 m²
- B Abstellraum unter der Treppe 2,88 m²
- C Gäste-WC 4,10 m²
- D Hauswirtschaftsraum 10,96 m²
- E Technikraum 6,91 m²

Außenbereich:

- F Geräteraum (Option) 14,95 m²
- G Carport (Option) 28,88 m²



Dachgeschoss

Wohnfläche:

- 2 Kinderzimmer 1 13,37 m²
- 3 Kinderzimmer 2 12,68 m²
- 4 Elternschlafzimmer 11,20 m²
- 5 Ankleidezimmer 5,99 m²

Nutzfläche:

- I Badezimmer 13,32 m²
- J Flur 6,60 m²

Spitzboden:	Stauraum
Kniestock:	ca. 1,00 m Höhe
Satteldach:	45° Neigung

* abweichende Maße bei Putz-/Trespa-Fassaden