

Einfamilienhaus



Fühl dich wie zu Hause!



Ideal für mehrere Personen: Der Doppelwaschtisch steht im Vordergrund, Dusche und WC sind geschickt angeordnet.



Richte dich ein, wie es dir passt: Wohn- und Essbereich können offen bleiben oder durch eine Tür getrennt werden.

13



1,5 Geschosse



5 Personen



7 Zimmer



- Garderobennische im Flur
- Abstellraum unter der Treppe



Klinker, Putz, Trespa: Wähle aus zahlreichen Fassadenvarianten und -kombinationen.

Deine CVB-Heimvorteile:

- Energieeffizienz
- Wärmepumpe
- Fußbodenheizung
- Elektrische Jalousien
- Freie Fassadengestaltung
- Individuelle Bemusterung

CVB
Mein Haus

Schlüsselfertig- & Ausbauhäuser zum Festpreis

Tel. 0591 321 749 0 · info@cvb-meinhaus.de · www.cvb-meinhaus.de ·

Entdecke das ganze Hausmaß!



| | |
|-------------------|-----------------------|
| Erdgeschoss: | 81,70 m ² |
| Dachgeschoss: | 66,06 m ² |
| <hr/> | |
| Deine Wohnfläche: | 147,76 m ² |

Außenmaße mit Klinkerfassade: 12,74 x 9,67 m*
 Außenmaße inkl. Carport & Geräteraum: 12,74 x 14,67 m*



Erdgeschoss

Wohnfläche:

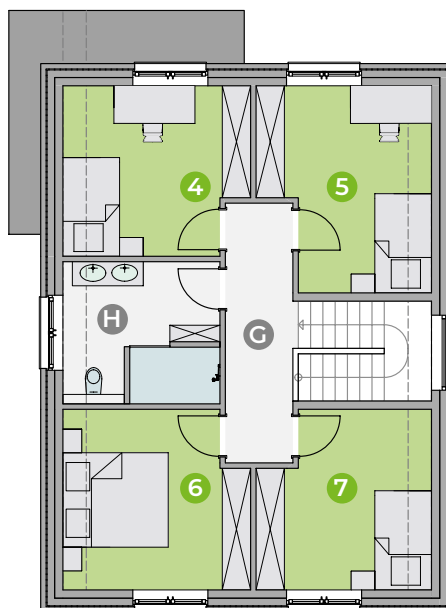
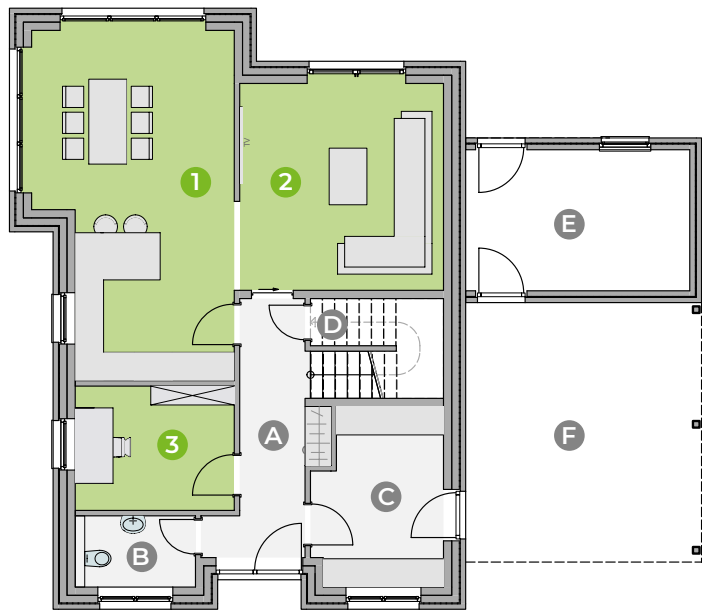
| | |
|---------------------|----------------------|
| 1 Küche & Esszimmer | 29,73 m ² |
| 2 Wohnzimmer | 19,17 m ² |
| 3 Arbeitszimmer | 8,74 m ² |

Nutzfläche:

| | |
|--------------------------------|---------------------|
| A Flur | 8,90 m ² |
| B Gäste-WC | 3,75 m ² |
| C HWR/Technik | 9,66 m ² |
| D Abstellraum unter der Treppe | 1,75 m ² |

Außenbereich:

| | |
|-----------------------|----------------------|
| E Geräteraum (Option) | 14,20 m ² |
| F Carport (Option) | 27,50 m ² |



Dachgeschoss

Wohnfläche:

| | |
|------------------------|----------------------|
| 4 Kinderzimmer | 12,12 m ² |
| 5 Kinderzimmer | 12,84 m ² |
| 6 Schlafzimmer | 12,90 m ² |
| 7 Arbeits-/Gästezimmer | 11,62 m ² |

Nutzfläche:

| | |
|--------------|---------------------|
| G Flur | 7,51 m ² |
| H Badezimmer | 9,07 m ² |

Kniestock: 1,50 Meter
 Satteldach: 45° Neigung

* abweichende Maße bei Putz-/Trespa-Fassaden