

# Einfamilienhaus



Fühl dich wie zu Hause!



Echt entspannt: Im Obergeschoss gibt es neben dem Hauptbad mit Dusche und Badewanne ein weiteres Kinderbadezimmer.



Ordentlich 'was los: Das riesige Wohn- und Esszimmer mit offener Küche bietet reichlich Platz für alle, die im Leben wichtig sind und alles, was ansteht.



2 Vollgeschosse

12



4-5 Personen



5 Zimmer



- Garderobennische im Flur
- Abstellraum unter der Treppe
- Küche mit Vorratsraum
- Wäscheraum im Obergeschoss



Klinker, Putz, Tresa: Wähle aus zahlreichen Fassadenvarianten und -kombinationen.

## Deine CVB-Heimvorteile:

- Energieeffizienz
- Wärmepumpe
- Fußbodenheizung
- Elektrische Jalousien
- Freie Fassadengestaltung
- Individuelle Bemusterung

**CVB**  
Mein Haus

Schlüsselfertig- & Ausbauhäuser zum Festpreis

Tel. 0591 321 749 0 · info@cvb-meinhaus.de · www.cvb-meinhaus.de · 

# Entdecke das ganze Hausmaß!



Erdgeschoss:	87,32 m <sup>2</sup>
Obergeschoss:	78,01 m <sup>2</sup>
<hr/>	
Deine Wohnfläche:	165,33 m <sup>2</sup>

Außenmaße mit Klinkerfassade: 10,74 x 11,24 m\*  
 Außenmaße inkl. Carport & Geräteraum: 10,47 x 16,24 m\*

## Erdgeschoss

### Wohnfläche:

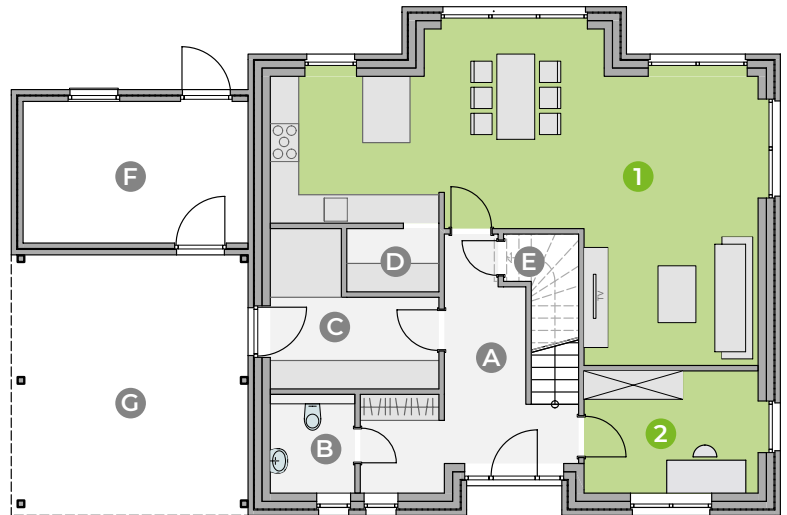
- 1 Wohn- & Esszimmer mit offener Küche 48,46 m<sup>2</sup>
- 2 Arbeits-/Gästezimmer 9,54 m<sup>2</sup>

### Nutzfläche:

- A Diele 12,40 m<sup>2</sup>
- B Gäste-WC 3,61 m<sup>2</sup>
- C HWR/Technik 8,85 m<sup>2</sup>
- D Vorratsraum 2,50 m<sup>2</sup>
- E Abstellraum unter der Treppe 1,97 m<sup>2</sup>

### Außenbereich:

- F Geräteraum (Option) 14,20 m<sup>2</sup>
- G Carport (Option) 27,50 m<sup>2</sup>



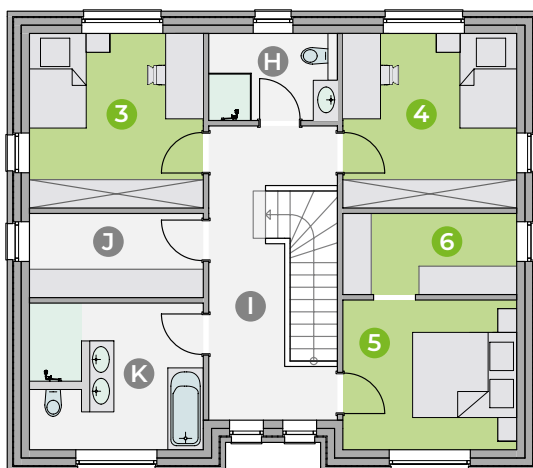
## Obergeschoss

### Wohnfläche:

- 3 Kinderzimmer 13,34 m<sup>2</sup>
- 4 Kinderzimmer 13,34 m<sup>2</sup>
- 5 Schlafzimmer 11,43 m<sup>2</sup>
- 6 Ankleidezimmer 6,14 m<sup>2</sup>

### Nutzfläche:

- H Kinderbadezimmer 10,65 m<sup>2</sup>
- I Flur 11,86 m<sup>2</sup>
- J Wäscheraum 6,38 m<sup>2</sup>
- K Badezimmer 4,87 m<sup>2</sup>



Walmdach: 25° Neigung

\* abweichende Maße bei Putz-/Trespa-Fassaden