

Einfamilienhaus



Fühl dich wie zu Hause!



Im DG großzügig, im EG praktisch geplant: Zwei Badezimmer mit Duschen machen Haus 11 perfekt für den Familienalltag.



Offenes Wohnen, clever gelöst: Die Flurtür führt in die große Wohnküche, das Wohnzimmer als Rückzugsraum ist über Eck angeordnet.



1,5 Geschosse



4-5 Personen



5 Zimmer



- Garderobennische im Flur
- Abstellraum unter der Treppe



Klinker, Putz, Trespa: Wähle aus zahlreichen Fassadenvarianten und -kombinationen.

Deine CVB-Heimvorteile:

- Energieeffizienz
- Wärmepumpe
- Fußbodenheizung
- Elektrische Jalousien
- Freie Fassadengestaltung
- Individuelle Bemusterung



Schlüsselfertig- & Ausbauhäuser zum Festpreis

Tel. 0591 321 749 0 · info@cvb-meinhaus.de · www.cvb-meinhaus.de ·

Entdecke das ganze Hausmaß!



| | |
|-------------------|-----------------------|
| Erdgeschoss: | 74,43 m ² |
| Dachgeschoss: | 60,82 m ² |
| <hr/> | |
| Deine Wohnfläche: | 135,25 m ² |

Außenmaße mit Klinkerfassade: 9,87 x 10,37 m*
 Außenmaße inkl. Carport & Geräteraum: 10,99 x 17,37 m*



Erdgeschoss

Wohnfläche:

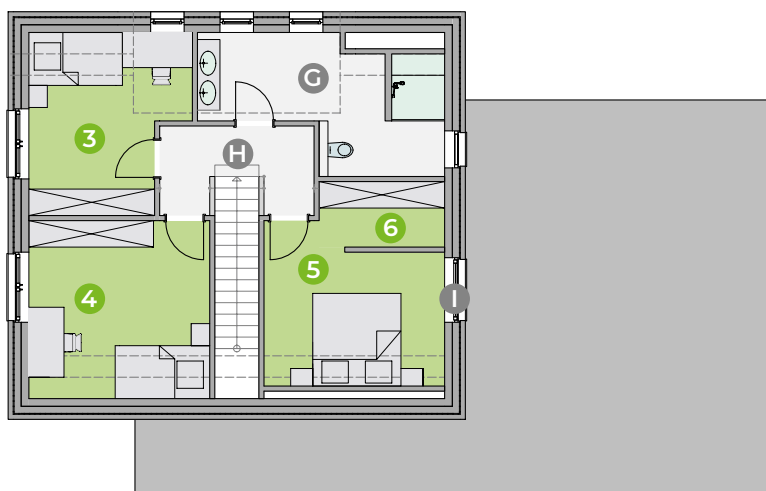
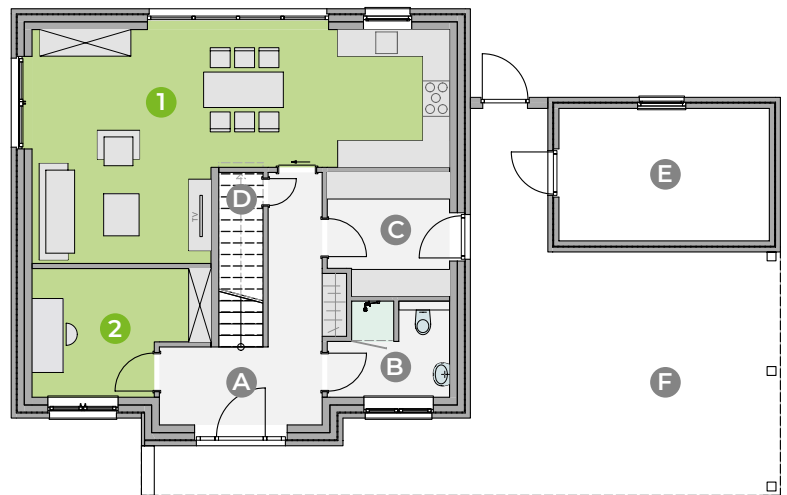
- 1 Wohn- & Esszimmer mit offener Küche 39,10 m²
- 2 Arbeits-/Gästezimmer 9,93 m²

Nutzfläche:

- A Diele 11,83 m²
- B Gäste-WC mit Dusche 4,93 m²
- C HWR/Technik 7,19 m²
- D Abstellraum unter der Treppe 1,45 m²

Außenbereich:

- E Geräteraum (Option) 13,59 m²
- F Carport mit Überdachung (Option) 54,25 m²



Obergeschoss

Wohnfläche:

- 3 Kinderzimmer 12,17 m²
- 4 Kinderzimmer 14,31 m²
- 5 Schlafzimmer 11,76 m²
- 6 Ankleidezimmer 4,12 m²

Nutzfläche:

- G Badezimmer 12,61 m²
- H Flur 5,85 m²

Kniestock: 1,00 m Höhe
 Satteldach: 45° Neigung

* abweichende Maße bei Putz-/Trespa-Fassaden