

Einfamilienhaus



Fühl dich wie zu Hause!



Einfach wohlfühlen, genießen und entspannen: beim Schaumbad in der Badewanne oder in der großzügigen Dusche.



Mit Blick in den Garten: Wohn-, Essbereich und Küche gehen ineinander über, der ganze Raum ist lichtdurchflutet.



2 Vollgeschosse

9



3 Personen



4 Zimmer



- Garderobennische in der Diele
- Abstellraum unter der Treppe
- Wäscheraum im Obergeschoss



Klinker, Putz, Trespa: Wähle aus zahlreichen Fassadenvarianten und -kombinationen.

Deine CVB-Heimvorteile:

- Energieeffizienz
- Wärmepumpe
- Fußbodenheizung
- Elektrische Jalousien
- Freie Fassadengestaltung
- Individuelle Bemusterung

CVB
Mein Haus

Schlüsselfertig- & Ausbauhäuser zum Festpreis

Tel. 0591 321 749 0 · info@cvb-meinhaus.de · www.cvb-meinhaus.de · 

Entdecke das ganze Hausmaß!



Erdgeschoss:	64,48 m ²
Obergeschoss:	62,22 m ²
<hr/>	
Deine Wohnfläche:	126,70 m ²

Außenmaße mit Klinkerfassade: 7,49 x 12,49 m*
 Außenmaße inkl. Carport & Geräteraum: 13,49 x 13,49 m*

Erdgeschoss

Wohnfläche:

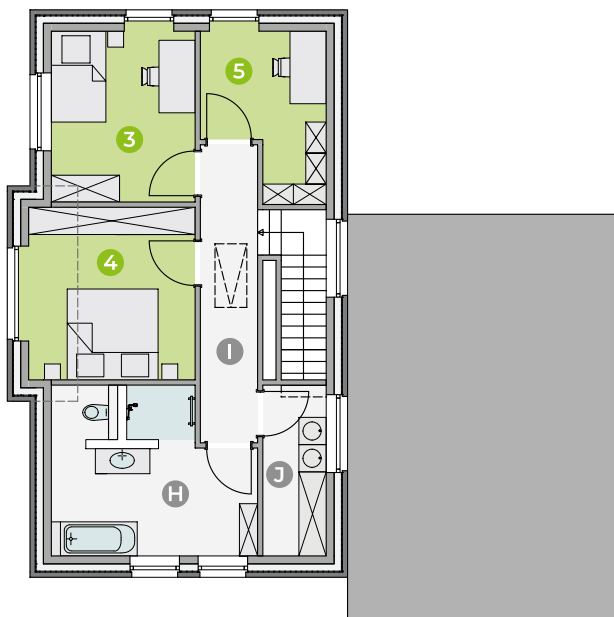
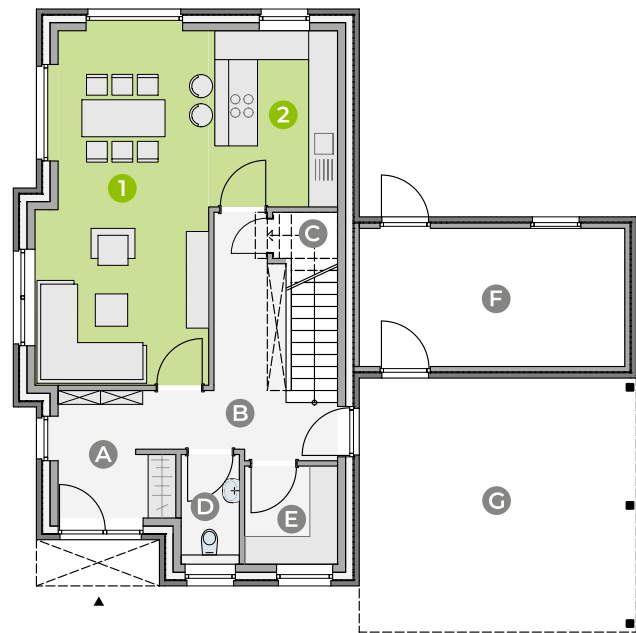
- 1 Wohn- & Esszimmer 27,61 m²
- 2 Offene Küche 10,50 m²

Nutzfläche:

- A Diele 5,91 m²
- B Flur 11,09 m²
- C Abstellraum unter der Treppe 2,35 m²
- D Gäste-WC 2,87 m²
- E Hauswirtschaftsraum 4,15 m²

Außenbereich:

- F Geräteraum (Option) 17,19 m²
- G Carport (Option) 33,00 m²



Obergeschoss

Wohnfläche:

- 3 Kinderzimmer 11,94 m²
- 4 Schlafzimmer 14,19 m²
- 5 Büro 8,65 m²

Nutzfläche:

- H Badezimmer 14,28 m²
- I Flur 8,05 m²
- J Wäscheraum 5,11 m²

Spitzboden: Stauraum
 Kniestock: ca. 2,00 m Höhe
 Satteldach: 45° Neigung

* abweichende Maße bei Putz-/Trespa-Fassaden