

# Einfamilienhaus



Fühl dich wie zu Hause!



Badezimmer trifft Wellness-Oase: Badewanne, Doppelwaschtisch und Dusche finden im DG Platz, eine zweite Dusche befindet sich im Gäste-Bad.



Mitten im Leben: Der Wohn- und Essbereich mit offener Küche ist das Herzstück des Hauses.

8



1,5 Geschosse



4-5 Personen



6 Zimmer



- Garderobennische in der Diele
- Abstellraum unter der Treppe
- Ankleidezimmer
- Wäscheraum / Büro im DG



Klinker, Putz, Trespa: Wähle aus zahlreichen Fassadenvarianten und -kombinationen.

## Deine CVB-Heimvorteile:

- Energieeffizienz
- Wärmepumpe
- Fußbodenheizung
- Elektrische Jalousien
- Freie Fassadengestaltung
- Individuelle Bemusterung

**CVB**  
Mein Haus

Schlüsselfertig- & Ausbauhäuser zum Festpreis

Tel. 0591 321 749 0 · info@cvb-meinhaus.de · www.cvb-meinhaus.de ·

# Entdecke das ganze Hausmaß!



Erdgeschoss:	86,44 m <sup>2</sup>
Dachgeschoss:	72,92 m <sup>2</sup>
<hr/>	
Deine Wohnfläche:	159,36 m <sup>2</sup>

Außenmaße mit Klinkerfassade: 10,87 x 10,74 m\*  
 Außenmaße inkl. Carport & Geräteraum: 15,87 x 10,74 m\*



## Erdgeschoss

### Wohnfläche:

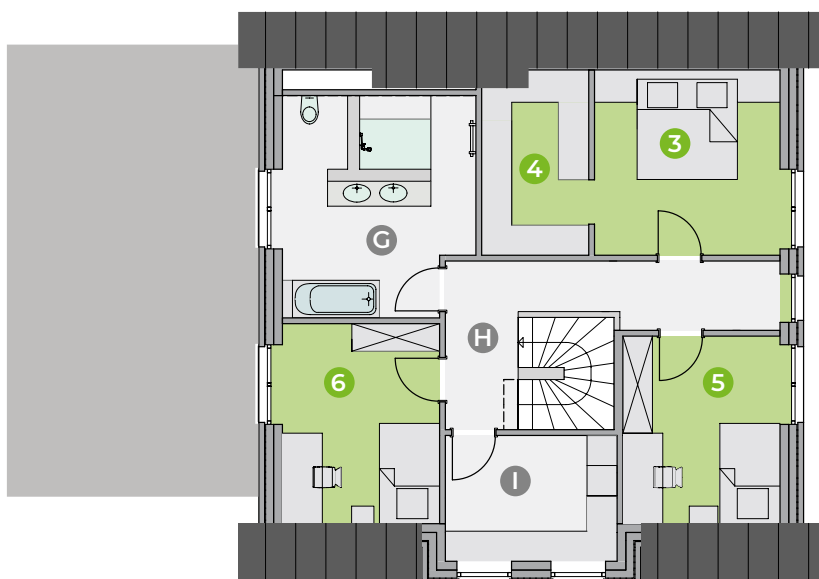
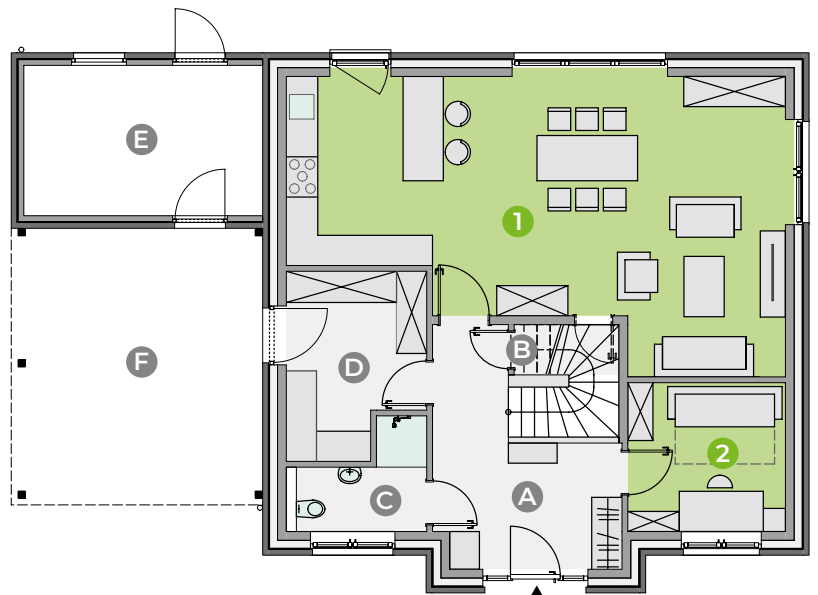
- 1 Wohn- & Esszimmer mit offener Küche 49,17 m<sup>2</sup>
- 2 Arbeits-/Gästezimmer 9,10 m<sup>2</sup>

### Nutzfläche:

- A Diele & Flur 12,50 m<sup>2</sup>
- B Abstellraum unter der Treppe 2,01 m<sup>2</sup>
- C Gäste-WC mit Dusche 4,44 m<sup>2</sup>
- D Hauswirtschaftsraum 9,22 m<sup>2</sup>

### Außenbereich:

- E Geräteraum (Option) 14,20 m<sup>2</sup>
- F Carport (Option) 27,50 m<sup>2</sup>



## Dachgeschoss

### Wohnfläche:

- 3 Schlafzimmer 11,62 m<sup>2</sup>
- 4 Ankleidezimmer 6,45 m<sup>2</sup>
- 5 Kinderzimmer 10,02 m<sup>2</sup>
- 6 Kinderzimmer 10,79 m<sup>2</sup>

### Nutzfläche:

- G Badezimmer 14,33 m<sup>2</sup>
- H Flur 11,29 m<sup>2</sup>
- I Wäscheraum/Büro 8,42 m<sup>2</sup>

Spitzboden: Stauraum  
 Kniestock vorne: ca. 0,90 m Höhe  
 Kniestock hinten: ca. 0,90/1,50 m Höhe  
 Satteldach: 45° Neigung

\* abweichende Maße bei Putz-/Trespa-Fassaden