

Einfamilienhaus

Fühl dich wie zu Hause!



Morgens muss niemand warten: Im großen Bad gibt es eine begehbare Dusche und eine Badewanne; eine weitere Dusche befindet sich im Gäste-WC im Erdgeschoss.



Küche und Essbereich sind clever miteinander verbunden, im Wohnzimmer sorgt der Erker für Struktur.



2 Vollgeschosse

6



4-5 Personen



6 Zimmer



- Große Diele mit Garderobennische
- Abstellraum unter der Treppe
- Schlafzimmer mit begehbarem Ankleidezimmer



Klinker, Putz, Trespa: Wähle aus zahlreichen Fassadenvarianten und -kombinationen.

Deine CVB-Heimvorteile:

- Energieeffizienz
- Wärmepumpe
- Fußbodenheizung
- Elektrische Jalousien
- Freie Fassadengestaltung
- Individuelle Bemusterung

CVB
Mein Haus

Schlüsselfertig- & Ausbauhäuser zum Festpreis

Tel. 0591 321 749 0 · info@cvb-meinhaus.de · www.cvb-meinhaus.de ·

Entdecke das ganze Hausmaß!



Erdgeschoss:	74,80 m ²
Obergeschoss:	66,61 m ²
<hr/>	
Deine Wohnfläche:	141,41 m ²

Außenmaße mit Klinkerfassade:	11,49 x 9,62 m*
Außenmaße inkl. Carport & Geräteraum:	16,49 x 9,62 m*



Erdgeschoss

Wohnfläche:

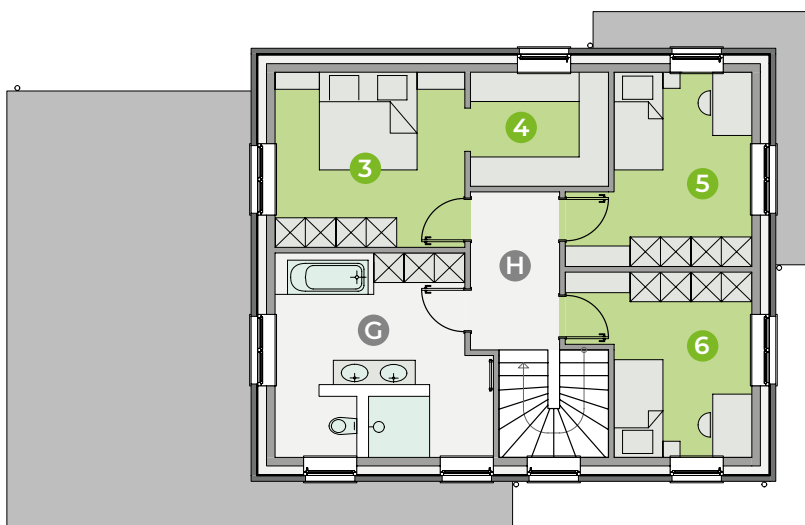
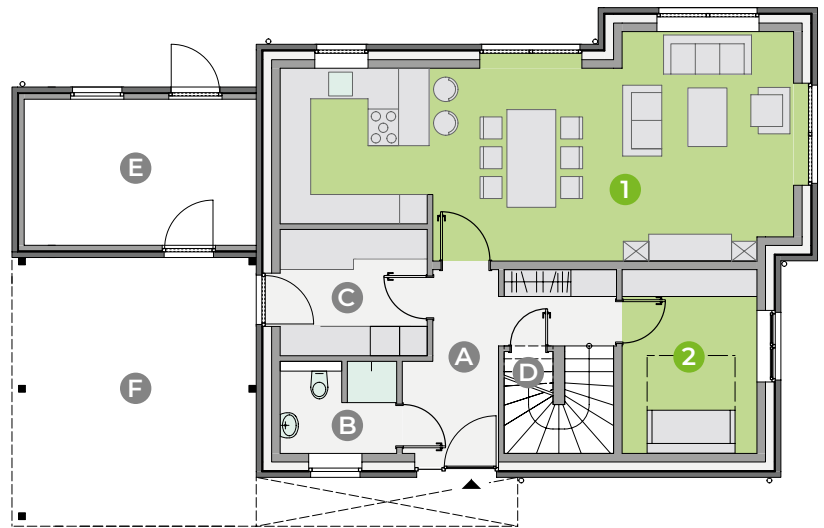
- 1 Wohn- & Esszimmer mit offener Küche 42,04 m²
- 2 Arbeits-/Gästezimmer 10,19 m²

Nutzfläche:

- A Diele & Flur 9,69 m²
- B Gäste-WC mit Dusche 4,25 m²
- C Hauswirtschaftsraum 7,61 m²
- D Abstellraum unter der Treppe 1,02 m²

Außenbereich:

- E Geräteraum (Option) 14,20 m²
- F Carport (Option) 27,50 m²



Obergeschoss

Wohnfläche:

- 3 Schlafzimmer 13,70 m²
- 4 Ankleidezimmer 6,44 m²
- 5 Kinderzimmer 12,52 m²
- 6 Kinderzimmer 11,95 m²

Nutzfläche:

- G Badezimmer 16,25 m²
- H Flur 5,75 m²

Spitzboden: Stauraum
Satteldach: 35° Neigung

* abweichende Maße bei Putz-/Trespa-Fassaden