



Fühl dich wie zu Hause!



Platz für die ganze Familie: Das Badezimmer mit Badewanne und begehbare Dusche ist extra großzügig geschnitten; eine weitere Dusche befindet sich im Gäste-WC im Erdgeschoss.



Wohnen, wie das Leben spielt: Der Wohn- und Essbereich ist hell, die Küche kann mit Tresen clever in den Raum integriert werden.



1,5 Geschosse

5



5 Personen



6 Zimmer



· Garderobennische in der Diele
· Arbeitszimmer



Klinker, Putz, Trespa: Wähle aus zahlreichen Fassadenvarianten und -kombinationen.

Deine CVB-Heimvorteile:

- Energieeffizienz
- Wärmepumpe
- Fußbodenheizung
- Elektrische Jalousien
- Freie Fassadengestaltung
- Individuelle Bemusterung



Entdecke das ganze Hausmaß!



Erdgeschoss:	81,68 m ²
Dachgeschoss:	67,29 m ²
<hr/>	
Deine Wohnfläche:	148,97 m ²

Außenmaße mit Klinkerfassade: 9,99 x 11,74 m*
 Außenmaße inkl. Carport & Geräteraum: 14,99 x 11,74 m*



Erdgeschoss

Wohnfläche:

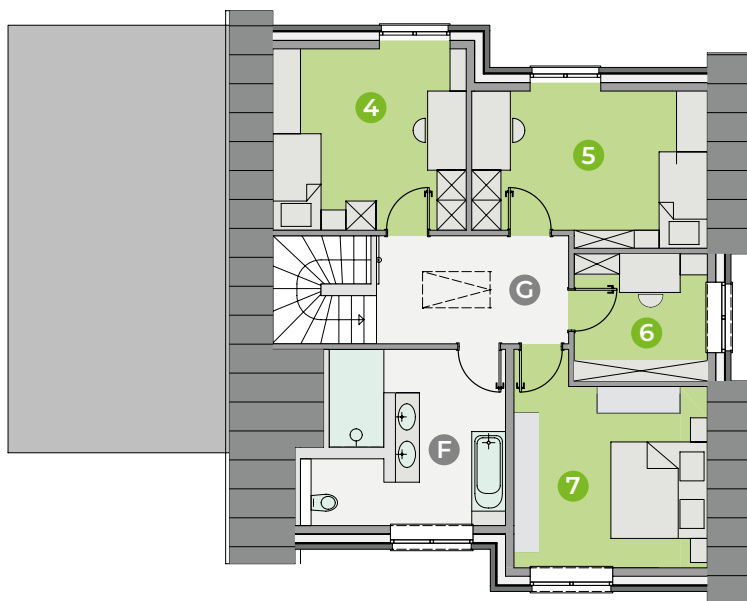
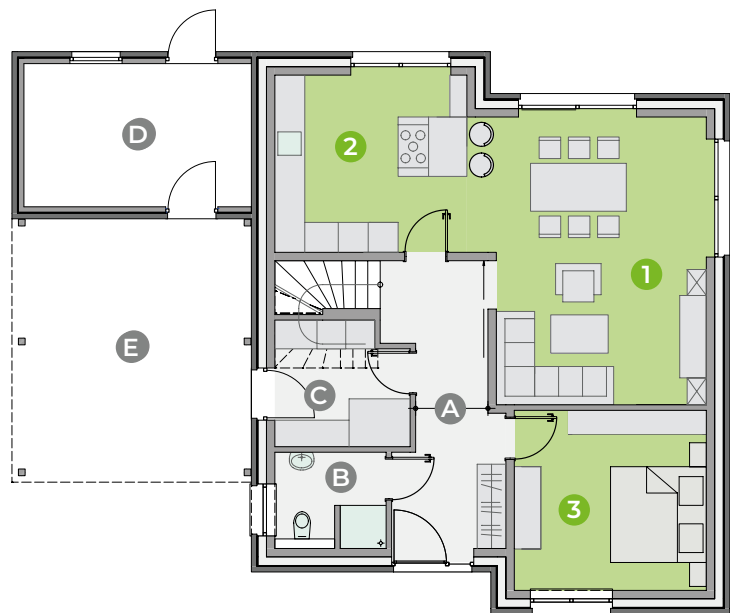
1 Wohn- & Esszimmer	28,66 m ²
2 Offene Küche	15,01 m ²
3 Gästezimmer	14,85 m ²

Nutzfläche:

A Diele & Flur	12,14 m ²
B Gäste-WC mit Dusche	4,16 m ²
C Hauswirtschaftsraum	6,86 m ²

Außenbereich:

D Geräteraum (Option)	14,20 m ²
E Carport (Option)	27,50 m ²



Dachgeschoss

Wohnfläche:

4 Kinderzimmer	12,49 m ²
5 Kinderzimmer	12,90 m ²
6 Arbeitszimmer	7,11 m ²
7 Schlafzimmer	13,31 m ²

Nutzfläche:

F Badezimmer	12,74 m ²
G Flur	8,74 m ²

Spitzboden: Stauraum
 Kniestock: ca. 1,00 m Höhe
 Satteldach: 40° Neigung

* abweichende Maße bei Putz-/Trespa-Fassaden