

Einfamilienhaus



Fühl dich wie zu Hause!



Der markante Doppelwaschtisch und die Wanne sind der Badmittelpunkt, Dusche und WC sind clever integriert.



Der helle Wohn- und Essbereich ist mit zwei Türen das Tor zum Garten, direkt angeschlossen ist die halboffene Küche.



1,5 Geschosse



5 Personen



6 Zimmer



- Garderobennische in der Diele
- Schlafzimmer mit begehbarem Ankleidezimmer



Klinker, Putz, Trespa: Wähle aus zahlreichen Fassadenvarianten und -kombinationen.

Deine CVB-Heimvorteile:

- Energieeffizienz
- Wärmepumpe
- Fußbodenheizung
- Elektrische Jalousien
- Freie Fassadengestaltung
- Individuelle Bemusterung



Schlüsselfertig- & Ausbauhäuser zum Festpreis

Tel. 0591 321 749 0 · info@cvb-meinhaus.de · www.cvb-meinhaus.de · 

Entdecke das ganze Hausmaß!



Erdgeschoss:	81,32 m ²
Dachgeschoss:	65,20 m ²
<hr/>	
Deine Wohnfläche:	146,52 m ²

Außenmaße mit Klinkerfassade: 9,99 x 11,75 m*
 Außenmaße inkl. Carport & Geräteraum: 14,99 x 11,75 m*



Erdgeschoss

Wohnfläche:

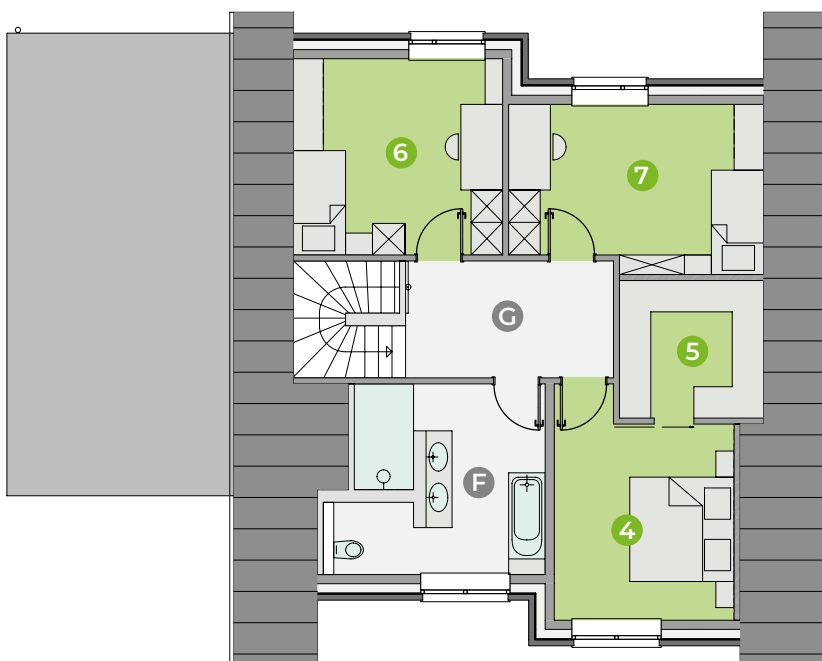
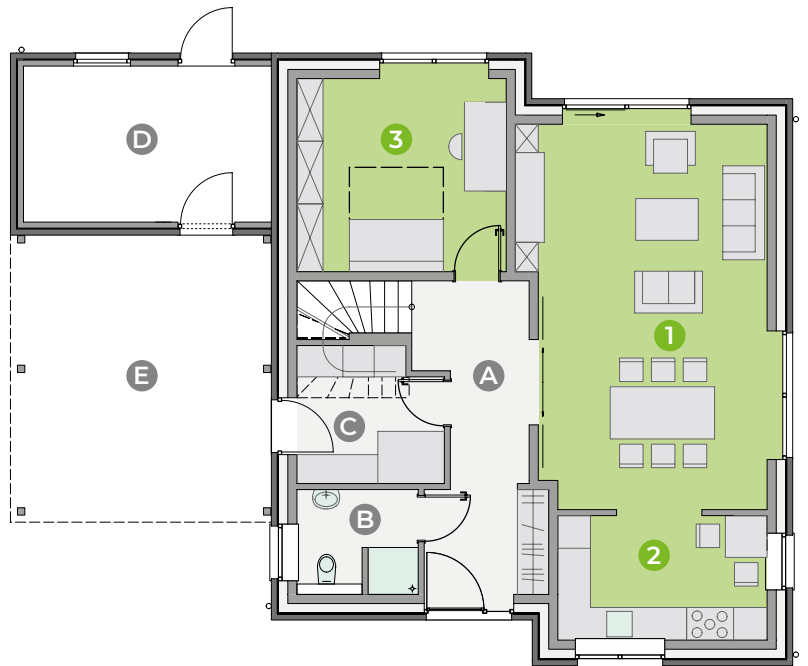
1 Wohn- & Esszimmer	33,91 m ²
2 Halboffene Küche	9,37 m ²
3 Arbeits-/Gästezimmer	14,97 m ²

Nutzfläche:

A Diele & Flur	11,80 m ²
B Gäste-WC mit Dusche	4,41 m ²
C Hauswirtschaftsraum	6,86 m ²

Außenbereich:

D Geräteraum (Option)	14,20 m ²
E Carport (Option)	27,50 m ²



Dachgeschoss

Wohnfläche:

4 Schlafzimmer	12,48 m ²
5 Ankleidezimmer	5,45 m ²
6 Kinderzimmer	12,70 m ²
7 Kinderzimmer	13,09 m ²

Nutzfläche:

F Badezimmer	12,74 m ²
G Flur	8,74 m ²

Spitzboden: Stauraum
 Kniestock vorne: ca. 1,00 m/1,50 m Höhe
 Satteldach: 40° Neigung

* abweichende Maße bei Putz-/Trespa-Fassaden