



## Fühl dich wie zu Hause!



Quadratisch, praktisch, modern: Das Badezimmer mit Badewanne und begehbare Dusche ist funktional geschnitten.



Im hellen Wohn- und Essbereich ist reichlich Platz für eine zentrale Kochinsel, einen Esstisch und eine gemütliche Sofalandschaft.



2 Vollgeschosse

3



4 Personen



5 Zimmer



- Garderobennische unter der Treppe
- Großzügige Abstellflächen im HWR



Klinker, Putz, Trespa: Wähle aus zahlreichen Fassadenvarianten und -kombinationen.

### Deine CVB-Heimvorteile:

- Energieeffizienz
- Wärmepumpe
- Fußbodenheizung
- Elektrische Jalousien
- Freie Fassadengestaltung
- Individuelle Bemusterung



# Entdecke das ganze Hausmaß!



Erdgeschoss:	80,22 m <sup>2</sup>
Obergeschoss:	71,04 m <sup>2</sup>
<hr/>	
Deine Wohnfläche:	151,26 m <sup>2</sup>

Außenmaße mit Klinkerfassade: 10,24 x 11,24 m\*  
 Außenmaße inkl. Carport & Geräteraum: 15,24 x 11,24 m\*



## Erdgeschoss

### Wohnfläche:

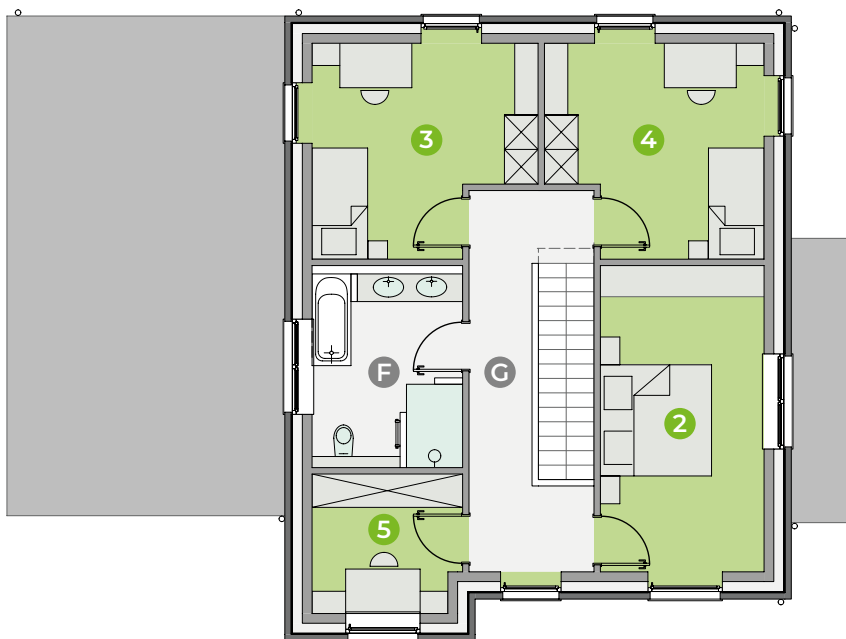
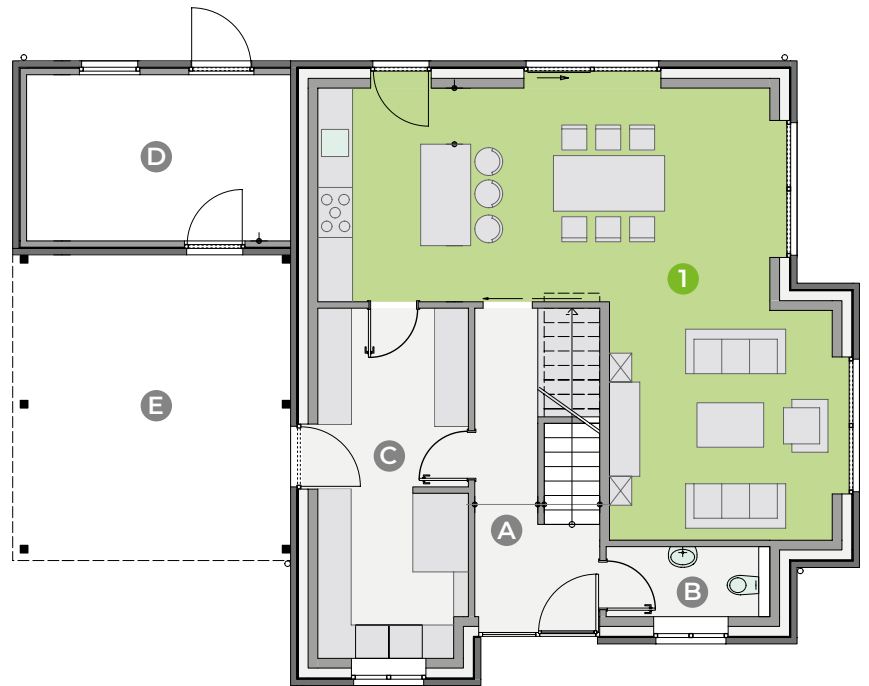
- 1 Wohn- & Esszimmer mit offener Küche 50,12 m<sup>2</sup>

### Nutzfläche:

- A Diele & Flur 10,06 m<sup>2</sup>
- B Gäste-WC 3,59 m<sup>2</sup>
- C Hauswirtschaftsraum 16,45 m<sup>2</sup>

### Außenbereich:

- D Geräteraum (Option) 14,20 m<sup>2</sup>
- E Carport (Option) 27,50 m<sup>2</sup>



## Obergeschoss

### Wohnfläche:

- 2 Schlafzimmer 15,97 m<sup>2</sup>
- 3 Kinderzimmer 14,12 m<sup>2</sup>
- 4 Kinderzimmer 13,92 m<sup>2</sup>
- 5 Arbeitszimmer 6,82 m<sup>2</sup>

### Nutzfläche:

- F Badezimmer 9,36 m<sup>2</sup>
- G Flur 10,85 m<sup>2</sup>

Dachboden: Stauraum  
 Walmdach: 25° Neigung

\* abweichende Maße bei Putz-/Trespa-Fassaden