



Fühl dich wie zu Hause!



Bad en suite: Das barrierefreie Tageslichtbad ist nur vom Schlafzimmer erreichbar und sorgt für kurze Wege.



Der großzügige Küchen- und Essbereich bietet vielen Gästen Platz – das separate Wohnzimmer den perfekten Rückzugort.



1 Geschoss



2-3 Personen



4 Zimmer



- Garderobennische in der Diele
- Bad en suite
- Haustürüberdachung



Klinker, Putz, Trespa: Wähle aus zahlreichen Fassadenvarianten und -kombinationen.

Deine CVB-Heimvorteile:

- Energieeffizienz
- Wärmepumpe
- Fußbodenheizung
- Elektrische Jalousien
- Freie Fassadengestaltung
- Individuelle Bemusterung



Entdecke das ganze Hausmaß!

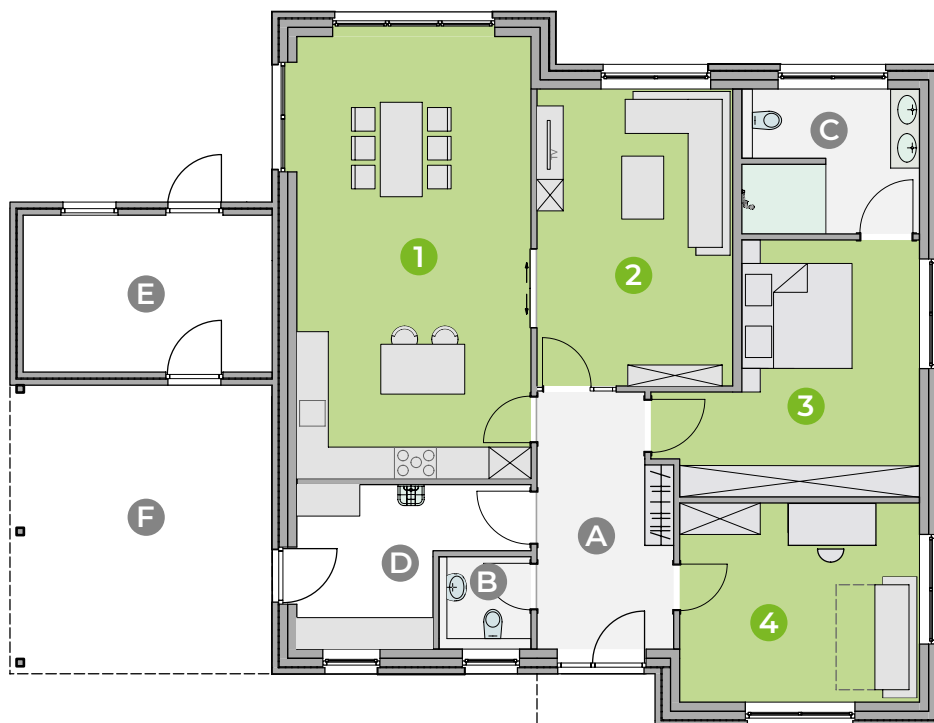


Erdgeschoss: 129,73 m²

Deine Wohnfläche: 129,73 m²

Außenmaße mit Klinkerfassade: 13,62 x 12,81 m*

Außenmaße inkl. Carport & Geräteraum: 13,62 x 17,81 m*



Erdgeschoss

Wohnfläche:

1	Küche & Esszimmer	38,42 m ²
2	Wohnzimmer	20,83 m ²
3	Schlafzimmer	19,34 m ²
4	Arbeits-/Gästezimmer	17,20 m ²

Nutzfläche:

A	Diele	11,77 m ²
B	Gäste-WC	2,98 m ²

C	Badezimmer	8,93 m ²
D	HWR/Technik	10,26 m ²

Außenbereich:

E	Geräteraum (Option)	13,75 m ²
F	Carport (Option)	27,56 m ²

Pultdach: 16°/18° Neigung

* abweichende Maße bei Putz-/Trespa-Fassaden

Schlüsselfertig- & Ausbauhäuser zum Festpreis

Tel. 0591 321 749 0 · info@cvb-meinhaus.de · www.cvb-meinhaus.de ·