

Bungalow



Fühl dich wie zu Hause!



Praktisch: Das barrierefreie Badezimmer ist mit Dusche und Doppelwaschtisch ausgestattet.



Hell: Die Wohnküche mit großer Fensterfront ist das Herzstück des Bungalows und geht ins Wohnzimmer über.



1 Geschoss

3_B



2-3 Personen



3 Zimmer



· Garderobennische im Flur
· Großer HWR / Technikraum



Klinker, Putz, Trespa: Wähle aus zahlreichen Fassadenvarianten und -kombinationen.

Deine CVB-Heimvorteile:

- Energieeffizienz
- Wärmepumpe
- Fußbodenheizung
- Elektrische Jalousien
- Freie Fassadengestaltung
- Individuelle Bemusterung

CVB
Mein Haus

Schlüsselfertig- & Ausbauhäuser zum Festpreis

Tel. 0591 321 749 0 · info@cvb-meinhaus.de · www.cvb-meinhaus.de ·

Entdecke das ganze Hausmaß!

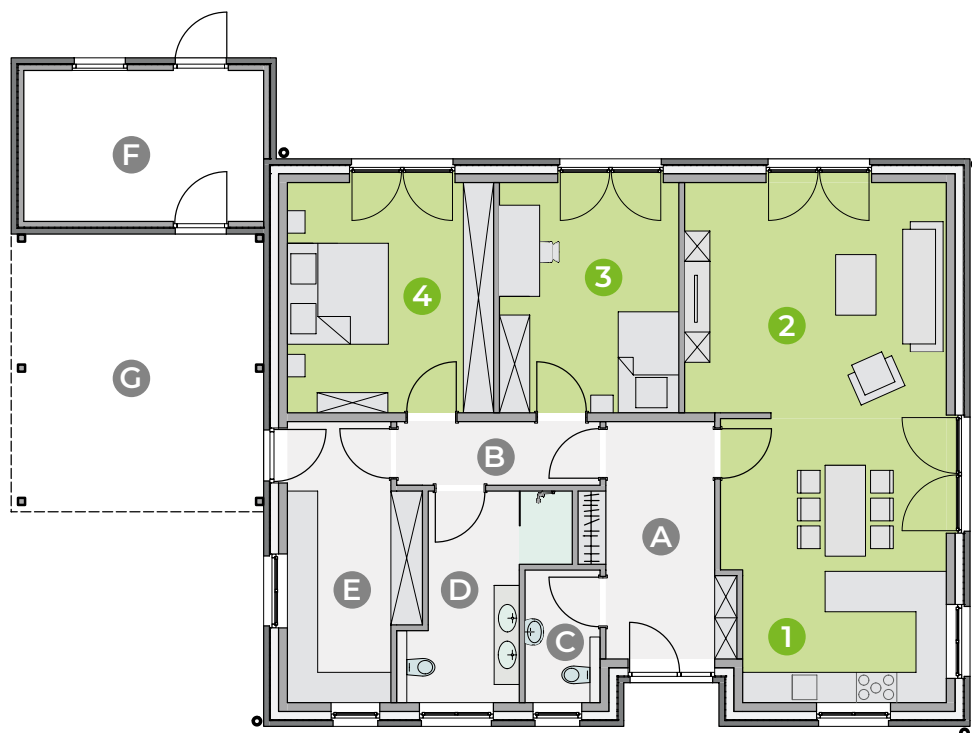


Erdgeschoss: 126,45 m²

Deine Wohnfläche: 126,45 m²

Außenmaße mit Klinkerfassade: 11,24 x 13,99 m*

Außenmaße inkl. Carport & Geräteraum: 13,24 x 18,99 m*



Erdgeschoss

Wohnfläche:

1 Küche & Esszimmer	24,24 m ²
2 Wohnzimmer	24,24 m ²
3 Arbeits-/Gästezimmer	16,45 m ²
4 Schlafzimmer	18,86 m ²

Nutzfläche:

A Diele	11,42 m ²
B Flur	4,92 m ²
C Gäste-WC	3,78 m ²

D Badezimmer	9,72 m ²
E HWR/Technik	12,82 m ²

Außenbereich:

F Geräteraum (Option)	14,20 m ²
G Carport (Option)	27,50 m ²

Spitzboden: Stauraum
Walmdach: 22° Neigung

* abweichende Maße bei Putz-/Trespa-Fassaden

Schlüsselfertig- & Ausbauhäuser zum Festpreis

Tel. 0591 321 749 0 · info@cvb-meinhaus.de · www.cvb-meinhaus.de ·