



Fühl dich wie zu Hause!



Barrierefrei und modern: Blickfang im Bad ist der Doppelwaschtisch mit großem Spiegel; Dusche und WC sind links und rechts davon angeordnet.



Weiter, höher, lichter: Die helle Wohnküche schließt offen ans Wohnzimmer an, das mit offenem Giebel und bis zu 4 Metern Raumhöhe ein echtes Highlight ist.

2^B



1 Geschoss



2-3 Personen



3 Zimmer



- Überdachte Terrasse
- Giebelblick im Esszimmer
- Garderobennische im Flur



Klinker, Putz, Trespa: Wähle aus zahlreichen Fassadenvarianten und -kombinationen.

Deine CVB-Heimvorteile:

- Energieeffizienz
- Wärmepumpe
- Fußbodenheizung
- Elektrische Jalousien
- Freie Fassadengestaltung
- Individuelle Bemusterung

CVB
Mein Haus

Schlüsselfertig- & Ausbauhäuser zum Festpreis

Tel. 0591 321 749 0 · info@cvb-meinhaus.de · www.cvb-meinhaus.de ·

Entdecke das ganze Hausmaß!

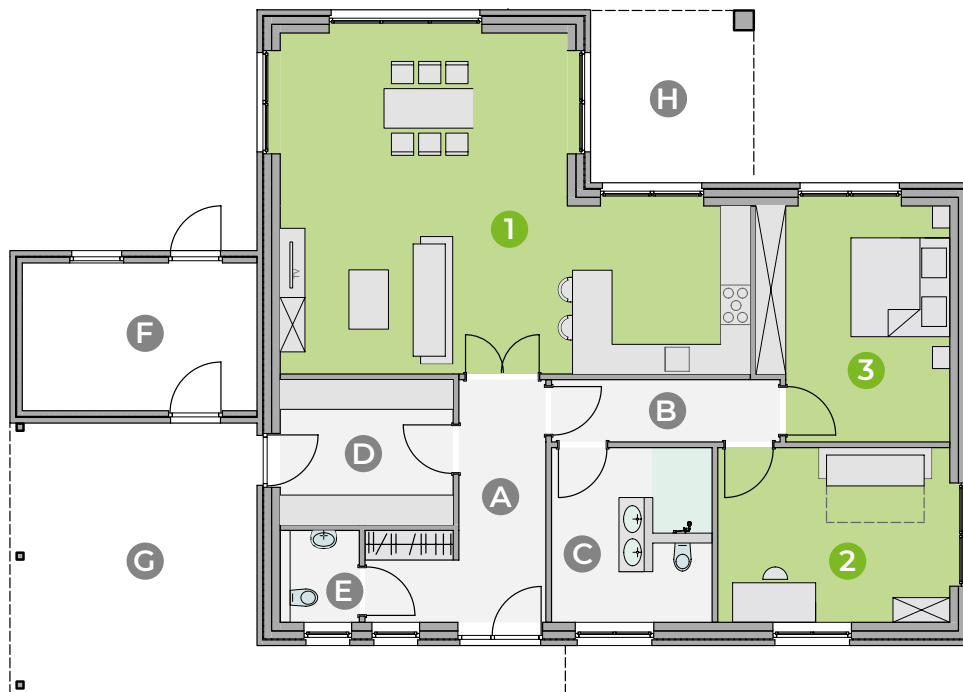


Erdgeschoss: 130,70 m²

Deine Wohnfläche: 130,70 m²

Außenmaße mit Klinkerfassade: 12,87 x 14,49 m*

Außenmaße inkl. Carport & Geräteraum: 13,87 x 19,49 m*



Erdgeschoss

Wohnfläche:

- 1 Wohn- & Esszimmer mit offener Küche 54,60 m²
- 2 Arbeits-/Gästezimmer 16,84 m²
- 3 Schlafzimmer 18,12 m²

Außenbereich:

- F Geräteraum (Option) 14,20 m²
- G Carport mit Haustürüberdachung (Option) 27,50 m²
- H Überdachte Terrasse 12,25 m²

Nutzfläche:

- A Diele 11,83 m²
- B Flur 5,65 m²
- C Badezimmer 10,71 m²
- D HWR/Technik 10,08 m²
- E Gäste-WC 2,87 m²

Spitzboden: Stauraum
Walmdach: 22° Neigung

* abweichende Maße bei Putz-/Trespa-Fassaden