



Fühl dich wie zu Hause!



Zukunftssicher: Das barrierefrei geplante Badezimmer schließt direkt an die beiden Schlafzimmer an.



Vereint: Das teiloffene Raumkonzept zwischen Küche und Wohnzimmer bietet Kommunikations- genauso wie Rückzugsmöglichkeiten.



1 Geschoss



2-3 Personen



3 Zimmer



- Separater Schlaftrakt
- Garderobennische im Flur
- Großer HWR / Technikraum



Klinker, Putz, Trespa: Wähle aus zahlreichen Fassadenvarianten und -kombinationen.

Deine CVB-Heimvorteile:

- Energieeffizienz
- Wärmepumpe
- Fußbodenheizung
- Elektrische Jalousien
- Freie Fassadengestaltung
- Individuelle Bemusterung



Entdecke das ganze Hausmaß!

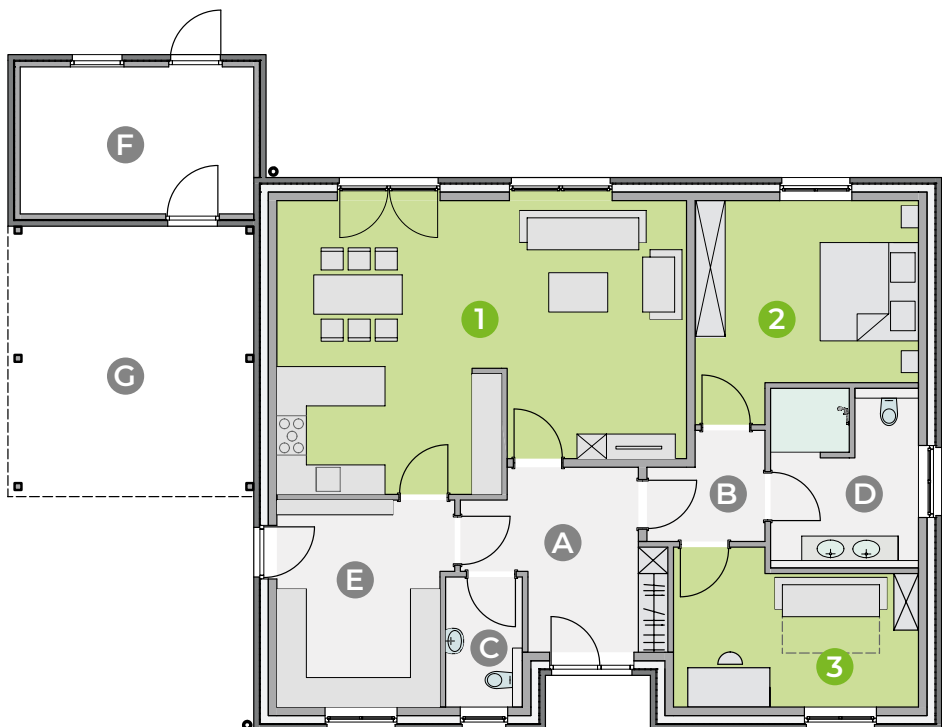


Erdgeschoss: 124,28 m²

Deine Wohnfläche: 124,28 m²

Außenmaße mit Klinkerfassade: 11,24 x 13,99 m*

Außenmaße inkl. Carport & Geräteraum: 13,74 x 18,99 m*



Erdgeschoss

Wohnfläche:

| | | |
|---|-------------------------------------|----------------------|
| 1 | Wohn- & Esszimmer mit offener Küche | 47,26 m ² |
| 2 | Schlafzimmer | 17,76 m ² |
| 3 | Arbeits-/Gästezimmer | 14,28 m ² |

Nutzfläche:

| | | |
|---|----------|----------------------|
| A | Diele | 11,77 m ² |
| B | Flur | 4,55 m ² |
| C | Gäste-WC | 4,00 m ² |

| | | |
|---|-------------|----------------------|
| D | Badezimmer | 10,49 m ² |
| E | HWR/Technik | 14,17 m ² |

Außenbereich:

| | | |
|---|---------------------|----------------------|
| F | Geräteraum (Option) | 14,20 m ² |
| G | Carport (Option) | 27,50 m ² |

Spitzboden: Stauraum
Walmdach: 22° Neigung

* abweichende Maße bei Putz-/Trespa-Fassaden

Schlüsselfertig- & Ausbauhäuser zum Festpreis

Tel. 0591 321 749 0 · info@cvb-meinhaus.de · www.cvb-meinhaus.de ·