



Fühl dich wie zu Hause!



Platz für Wellness: mit Doppelwaschtisch, Badewanne unter dem Dachfenster und geräumiger Dusche.



Fließende Übergänge: Wohn- und Essbereich sind mit der offenen Küche verbunden und bieten einen direkten Zugang zur Terrasse.



2,5 Geschosse



3-4 Personen je Haushälfte



4 Zimmer je Haushälfte



- Abstellraum unter der Treppe
- Variabel nutzbare Flurbereiche
- Wäscheraum im OG
- Ausgebauter Spitzboden



Deine CVB-Heimvorteile:

- Energieeffizienz
- Wärmepumpe
- Fußbodenheizung
- Elektrische Jalousien
- Freie Fassadengestaltung
- Individuelle Bemusterung



Entdecke das ganze Hausmaß!



Doppelhaushälfte 1

Erdgeschoss: 57,47 m²
 Obergeschoss: 50,95 m²
 Dachgeschoss: 18,71 m²

Deine Wohnfläche: 127,13 m²

Doppelhaushälfte 2

Erdgeschoss: 57,47 m²
 Obergeschoss: 50,02 m²
 Dachgeschoss: 18,66 m²

Deine Wohnfläche: 127,13 m²

Außenmaße mit Klinkerfassade: 6,30 x 11,99 m
 Außenmaße inkl. Carport & Geräteraum: 9,80 x 19,99 m
 Gesamtgröße Doppelhaus: 12,60 x 11,99 m
 Gesamtgröße Doppelhaus mit Carport & Geräteraum: 19,60 x 19,99 m

Erdgeschoss

Wohnfläche Doppelhaushälfte 1:

1 Wohn- & Esszimmer mit offener Küche 36,23 m²

Wohnfläche Doppelhaushälfte 2:

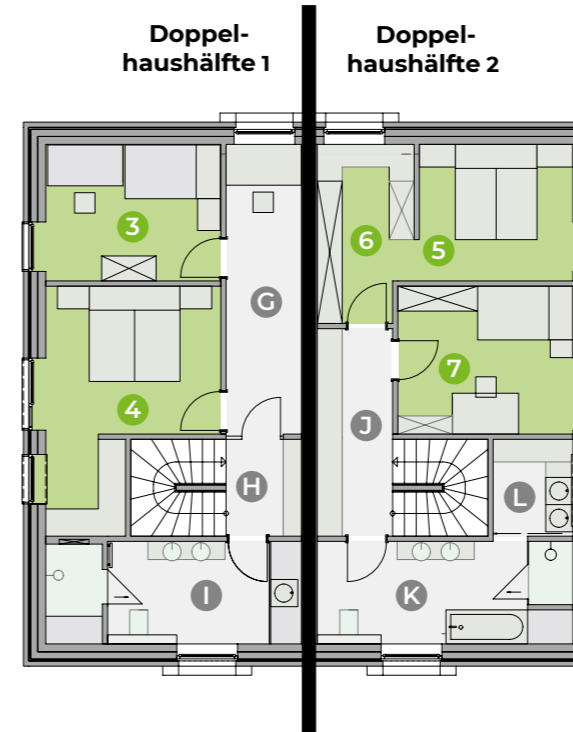
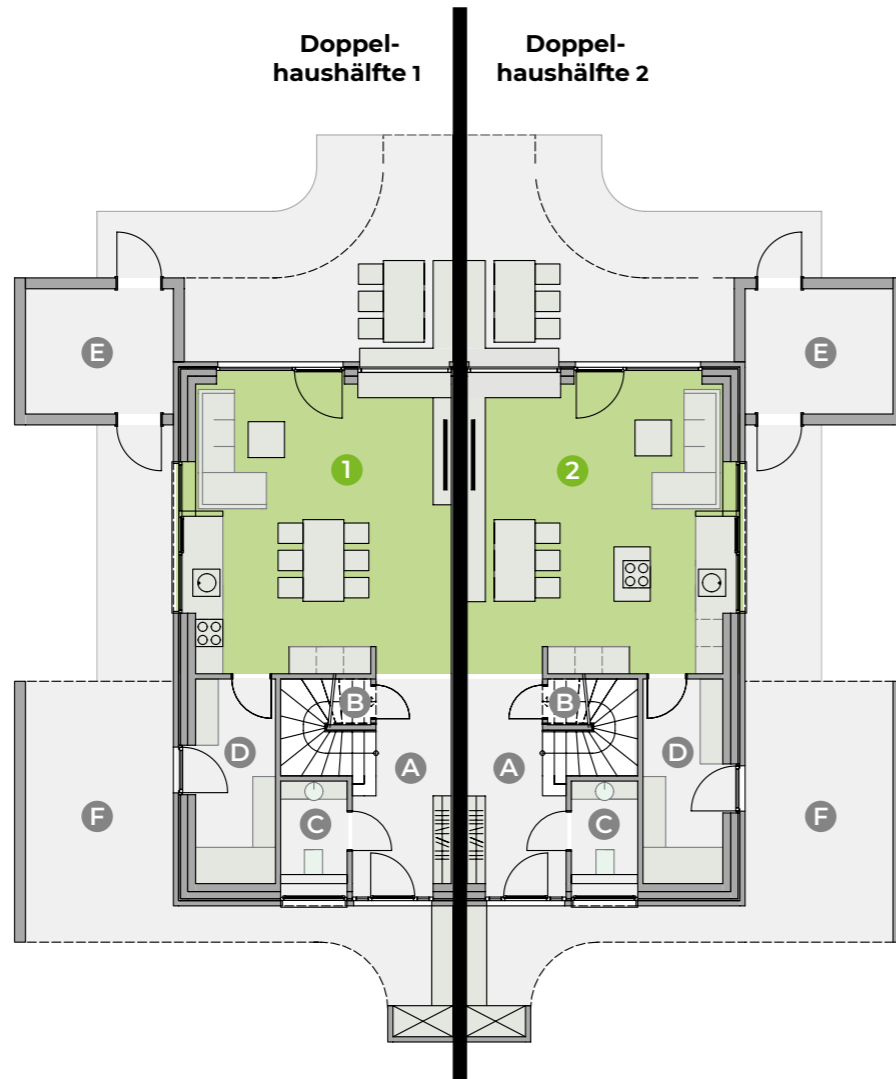
2 Wohn- & Esszimmer mit offener Küche 36,23 m²

Nutzfläche:

A Diele & Flur 8,39 m²
 B Abstellraum unter der Treppe 1,86 m²
 C Gäste-WC 3,09 m²
 D HWR/Technik 7,90 m²

Außenbereich:

E Geräteraum (Option) 8,82 m²
 F Carport (Option) 18,75 m²



Obergeschoss

Wohnfläche Doppelhaushälfte 1:

3 Kinderzimmer 9,81 m²
 4 Schlafzimmer mit Ankleidezimmer 16,76 m²

Wohnfläche Doppelhaushälfte 2:

5 Schlafzimmer 8,75 m²
 6 Ankleidezimmer 7,64 m²
 7 Kinderzimmer 12,99 m²

Nutzfläche Doppelhaushälfte 1:

G Flur mit Schreibtisch-Nische 10,48 m²
 H Treppenhaus 3,50 m²
 I Badezimmer 10,38 m²

Nutzfläche Doppelhaushälfte 2:

J Flur 7,48 m²
 K Badezimmer 9,48 m²
 L Wäscheraum 3,64 m²

Dachgeschoss

Wohnfläche Doppelhaushälfte 1:

8 Gästezimmer 16,06 m²

Wohnfläche Doppelhaushälfte 2:

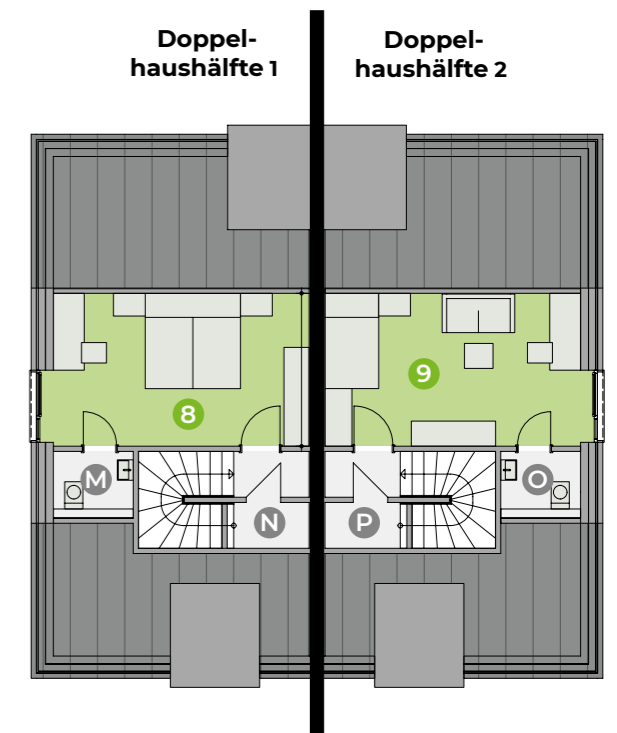
9 Arbeitszimmer 16,04 m²

Nutzfläche Doppelhaushälfte 1:

M WC 1,56 m²
 N Flur mit Stauraum 1,09 m²

Nutzfläche Doppelhaushälfte 2:

O WC 1,56 m²
 P Flur mit Stauraum 1,06 m²



Satteldach: 40° Neigung

100 % ZUHAUSE – 100.000 € SPAREN! *

Mach deinen Traum vom Haus wahr – trotz hoher Zinsen und steigender Preise:
Mit dem schlüsselfertigen CVB-Doppelhaus sparst du haushoch:

- Einfach: Grundstück oder Bauplatz nutzen – mit Freunden oder Familie teilen
- Sicher: CVB-Doppelhaushälfte bauen – zum Festpreis ohne Preisgleitklausel
- Planbar: 100 % Doppelhaushälfte beziehen – beide Seiten sparen 100.000 € *

Außen eins, innen zwei

Individualisiere deine Doppelhaushälfte räumlich und optisch. Die Fassade wird einheitlich gestaltet: Wählt gemeinsam eure liebste Materialkombination aus Klinker und HPL-Elementen.

Gerne beraten wir zur Grundstücksteilung, vermitteln einen fairen Finanzierungs-partner und schlagen dir einen passenden Doppelhauspartner vor.



Vereinbare jetzt einen Beratungstermin:



0591 321 749 0



info@cvb-meinhaus.de

* Durchschnittliche Ersparnis im Vergleich zum CVB-Haus 5; die persönliche Ersparnis kann je nach Entwurfsgestaltung höher oder geringer ausfallen.

Schlüsselfertig- & Ausbauhäuser zum Festpreis

Tel. 0591 321 749 0 · info@cvb-meinhaus.de · www.cvb-meinhaus.de · 